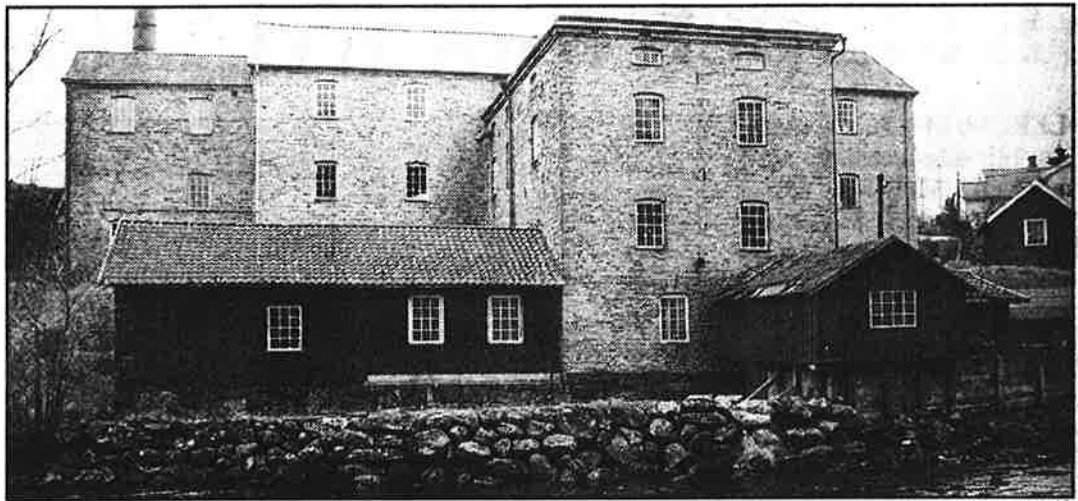


LT 970122



Hillefors grynkvamn hotas av stängning. Brandmyndigheter ställer krav på upprustning och museiföreningen kräver p-platser för att kvarnen ska kunna visas för allmänheten.

Osäkert för kvarnen

STENKULLEN: Vilken roll ska Hillefors grynkvamn spela i vår tids historia? Den frågan ställer kvarnens museiförening till kommunens ledning. De påpekar att det krävs p-platser vid kvarnen för att den verkligen ska kunna visas för allmänheten. Dessutom krävs en upprustning ur brand-säkerhetssynpunkt.

Hillefors grynkvamn är Sveriges enda vattendrivna havregrynskvamn. Den byggdes i slutet av 1800-talet och var till en början en kvarn enbart för krossgrynstillverkning för att så småningom enbart producera havregryn.

1987 köptes den gamla kvarnen med tillhörande kraftverk av kommunen. Sedan dess har Hillefors

Grynkvarns Museiförening arrenderat kvarnen och därmed också åtagit sig ansvaret för inre och yttre underhåll av kvarnen.

Föreningen har också sett till att kvarnen genomgått många upprustningar under de tio år de haft ansvaret för den gamla byggnaden. De har lagt på nytt tak, renoverat skorstenen, rengjort och murat om tegelstenar, lagt nytt golv, reparerat och renoverat tak, väggar och ett 50-tal fönsterkarmar.

– Idag finns ett tryck från allmänhet, skolor och föreningar att få besöka och lära känna vår kvarn. Detta kräver dock att vi ha måste ha tillgång till parkering, skriver föreningens ordförande Chris Centervall i ett brev till kommunledningen.

Hon påpekar att den gamla kvarnen är unik för Lerums kommun och att den borde ses som en tillgång. Hon påpekar också att det finns mark i kommunens ägo i anslut-

ning till kvarnen som skulle kunna förvandlas till parkeringsplatser, men att föreningen inte har råd att ställa i ordning dessa.

Ett annat allvarligt hot mot kvarnens framtida existens är ett krav från brandmyndigheterna på en yttre utrymningsväg och att man byter ut elledningar av äldre modell i kvarnen.

– Vi i Hillefors grynkvarns museiförening har under rådande omständigheter ingen möjlighet att bekosta parkeringsplats, nödutgångs-nödvändigheter och kompletterande el, skriver Chris Centervall till kommunledningen med en förhoppning om att kommunen ska ta på sig dessa kostnader.

Kommunstyrelsens arbetsutskott har gett tekniska kontoret i uppdrag att ta fram ett kostnadsförslag innan de tar ställning till frågan.

CHRISTINA LUNDIN